



所在地	飯田市上郷黒田1号棟
環境メモ	上郷小学校0.9km、高陵中学校1.0km、伊那上郷駅0.5km、コンビニ1.1km

価格	3,680	万円	土地付き住宅
----	-------	----	--------

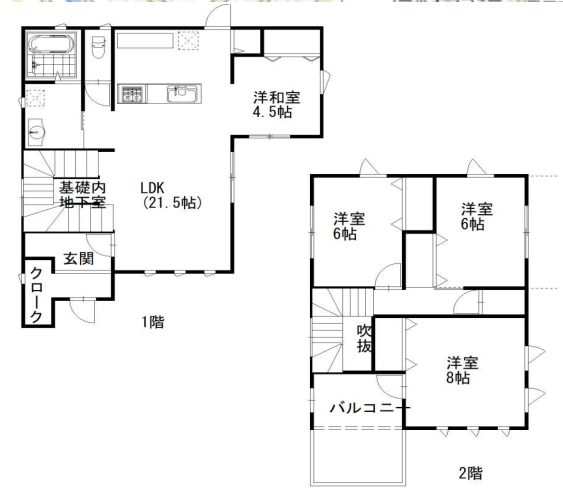
土地	面積	233.17㎡	敷地との道路関係	南側公道	道路負担	無
	積	70.53坪	私道負担面積	無	上水道	77,000円
	地目	宅地	販売区画数	1	下水道	520円/㎡
	権利	所有権	・最終面積の増減あり			
地	取引様	仲介	備考			

建物	面積	112.61㎡	構造	木造2階建	間取り	4LDK
	積	34.06坪			種類	専用住宅
	1F	0.00㎡/ 0.00坪	販売戸数	1	建築年月	令和6年7月
	2F	0.00㎡/ 0.00坪				
権利	所有権	建築確認許可 第24-NJM-10-000888				
取引様	仲介	備考 LED明,LDK床暖房、断熱性能等級4・基礎内収納				

設備	水道	公共(加入金別途)	電気	中部電力	ガス	LPG
	污水	公共(負担金別途)	雑排水	公共	雨水	公共

制限	用途地域	無指定		都市計画法、その他の法令に基づく制限で、宅建業法施行令第3条に定めるものに関する事項	
	建蔽率	60%	容積率		100%
	計画その他				

備考	NO 6043	売主:タマホーム
----	---------	----------



アイ・エステート 長野県知事(2)5224号 Tel 0265-49-7022
Fax 0265-24-2886 <http://imstate.com>